

**平成22年度「情報セキュリティ月間」  
キックオフ・シンポジウム**

# **学校の情報セキュリティ事情**

**尚美学園大学 教授  
小 泉 力 一**

2011.02.01

# 施設面の情報セキュリティ対策

- ・ **教員一人一台PCの整備**
  - “スクールニューディール”の成果
- ・ **ネットワークの分離**
  - 教育系LANと校務系LANの分離
- ・ **学校情報セキュリティポリシーの策定**
  - 「実施手順」に準じた“ガイドライン”レベル

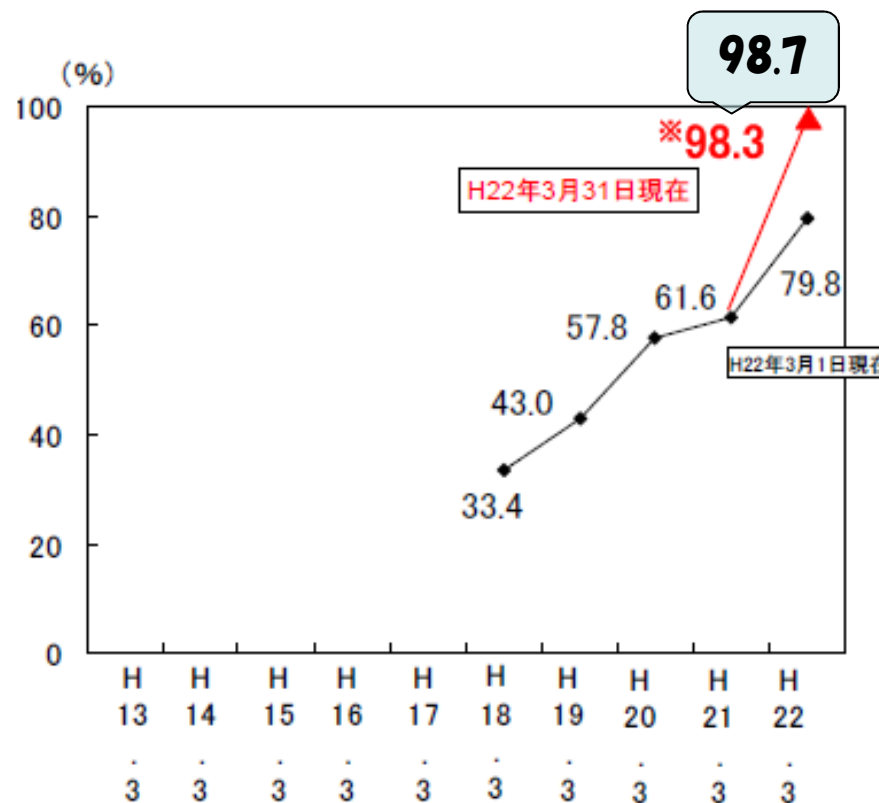
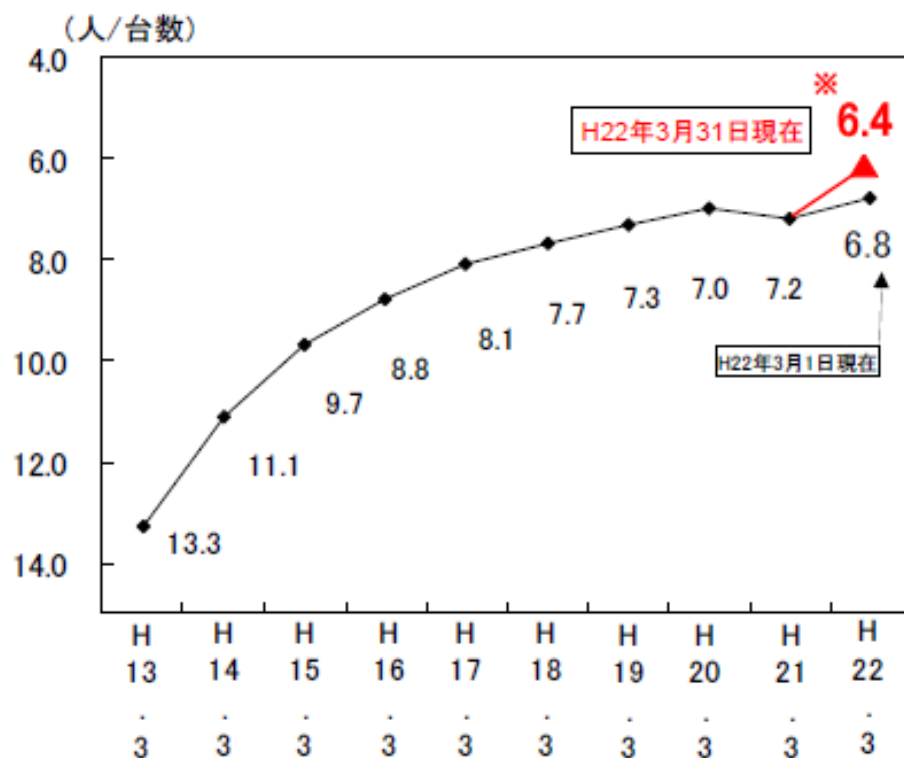
# 意識面の対策

- ・ **教員に対する情報セキュリティ研修**
  - 個人情報等の扱いに関する研修
- ・ **子どもたちに対する情報安全教育**
  - 総合的な学習の時間、中学校「技術・家庭科」、高等学校情報科
  - 「e-ネットキャラバン」
- ・ **保護者に対する「情報モラル教育」講習**
  - 携帯電話やネット利用に関する啓蒙

# 1 学校におけるICT環境の整備状況の推移(1)

①コンピュータ1台当たりの児童生徒数

②教員の校務用コンピュータ整備率

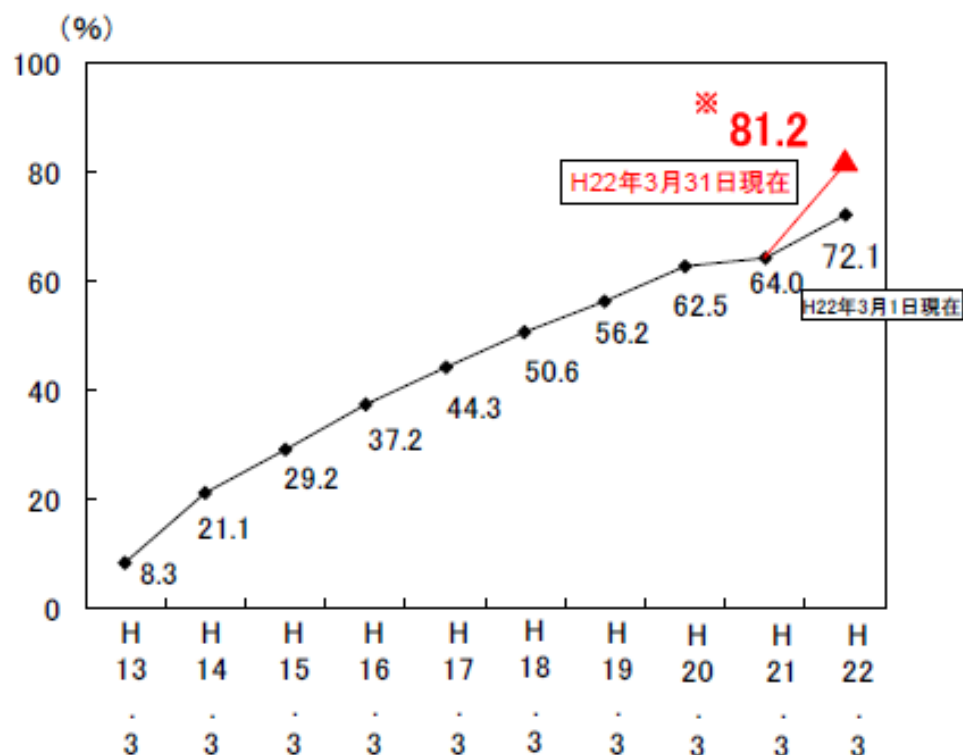


※ H22年3月31日現在の数値は、H22年3月2日～H22年3月31日までのICT環境整備の状況について別途調査した結果を反映させたものである。

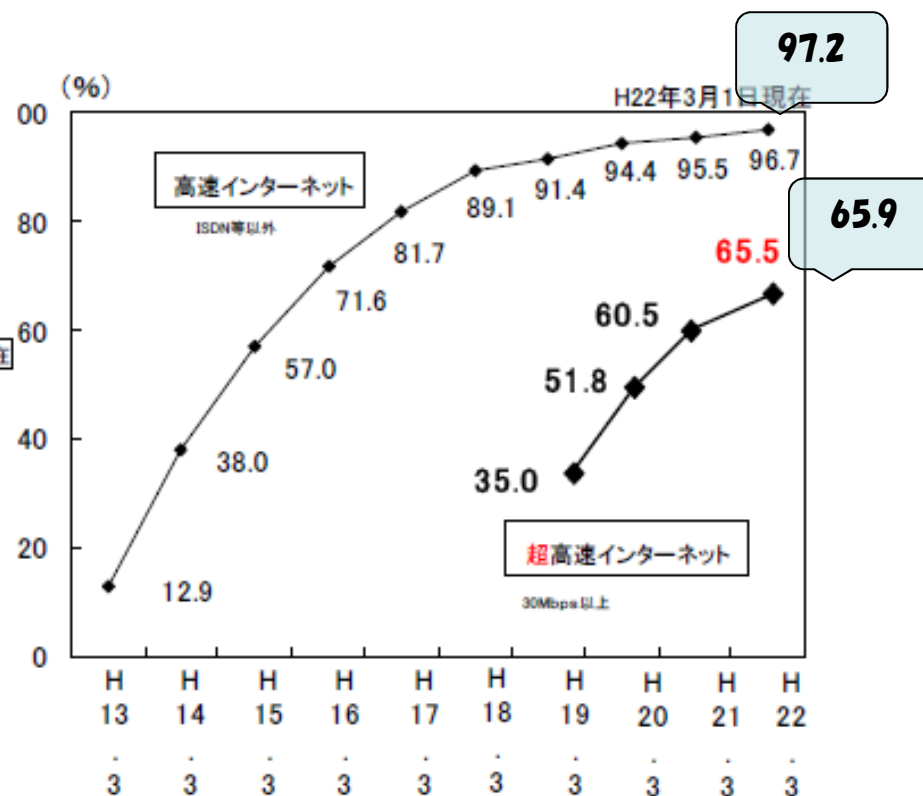
[http://www.mext.go.jp/a\\_menu/shotou/zyouhou/07052402/\\_icsFiles/afieldfile/2010/06/25/1295101\\_1\\_1.pdf](http://www.mext.go.jp/a_menu/shotou/zyouhou/07052402/_icsFiles/afieldfile/2010/06/25/1295101_1_1.pdf)

# 1 学校におけるICT環境の整備状況の推移(2)

## ③普通教室の校内LAN整備率



## ④超高速インターネット接続率



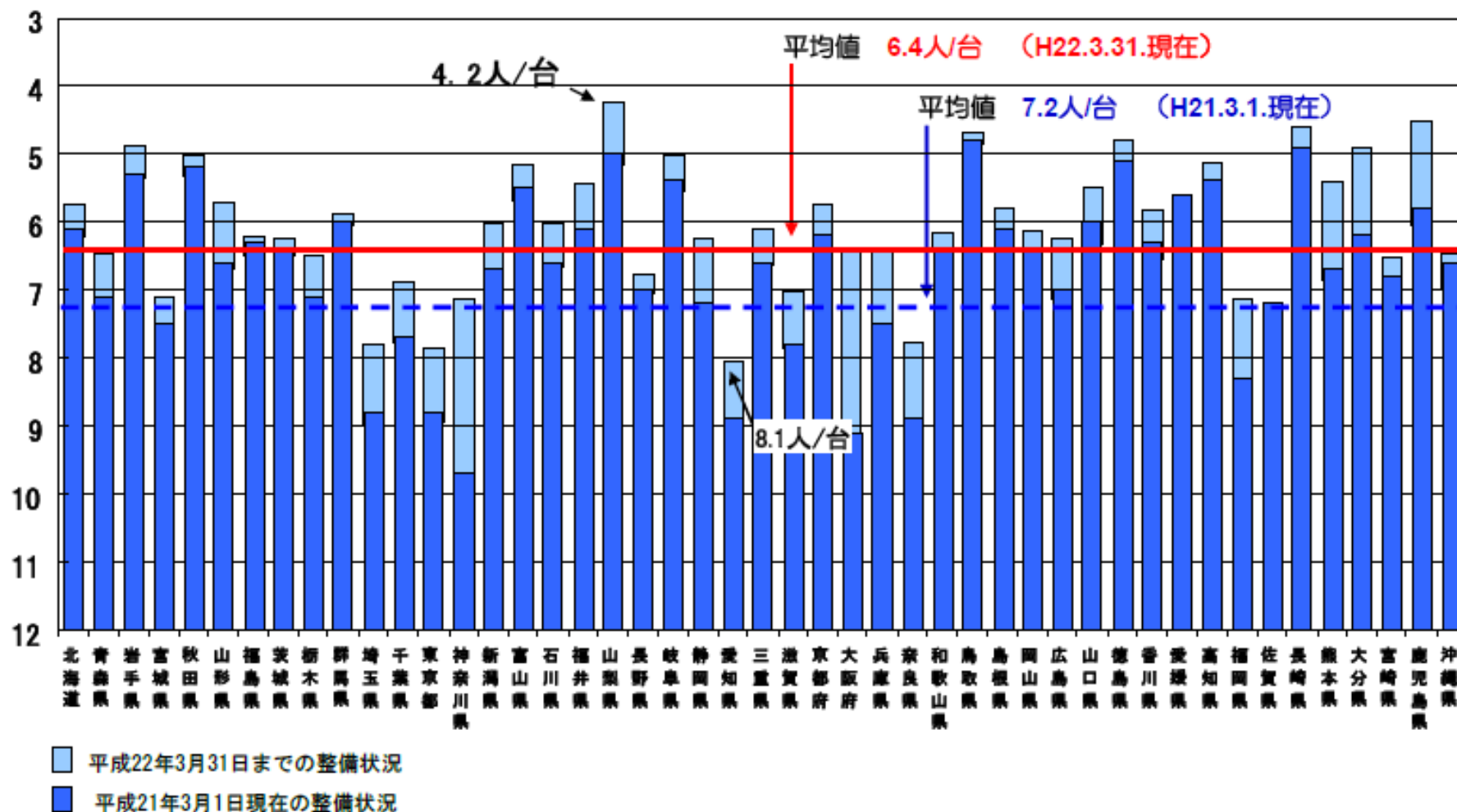
※ H22年3月31日現在の数値は、H22年3月2日～H22年3月31日までのICT環境整備の状況について別途調査した結果を反映させたものである。

[http://www.mext.go.jp/a\\_menu/shotou/zyouhou/07052402/\\_icsFiles/afieldfile/2010/06/25/1295101\\_1\\_1.pdf](http://www.mext.go.jp/a_menu/shotou/zyouhou/07052402/_icsFiles/afieldfile/2010/06/25/1295101_1_1.pdf)

## 2 都道府県別のICT環境の整備状況(1)

### ①コンピュータ1台当たりの児童生徒数

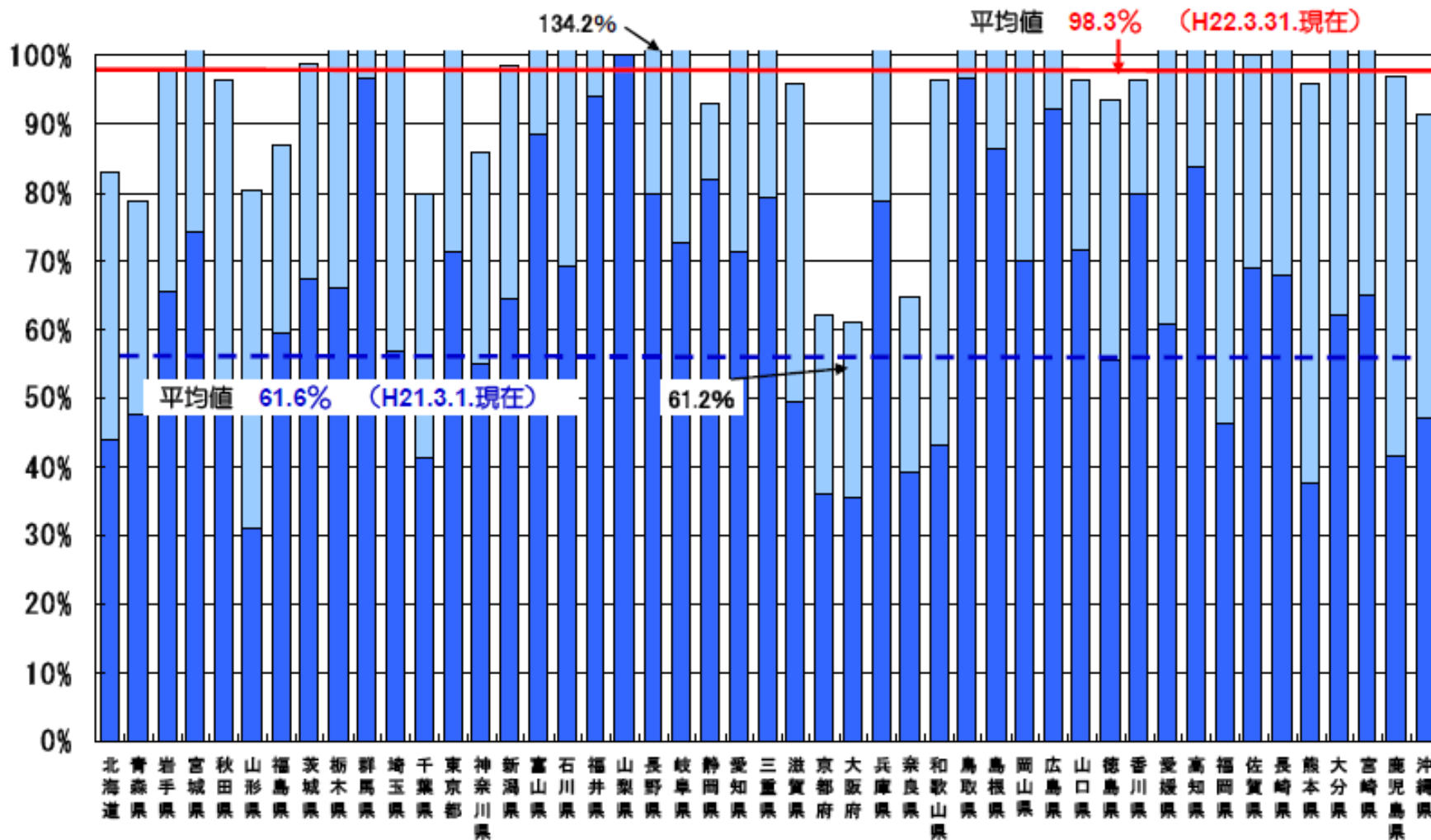
※昨年度（平均：7.2人/台、最高：4.8人/台、最低：9.7人/台）



## 2 都道府県別のICT環境の整備状況(2)

### ②教員の校務用コンピュータ整備率

※昨年度（平均：61.6%、最高：101.0%、最低：31.2%）



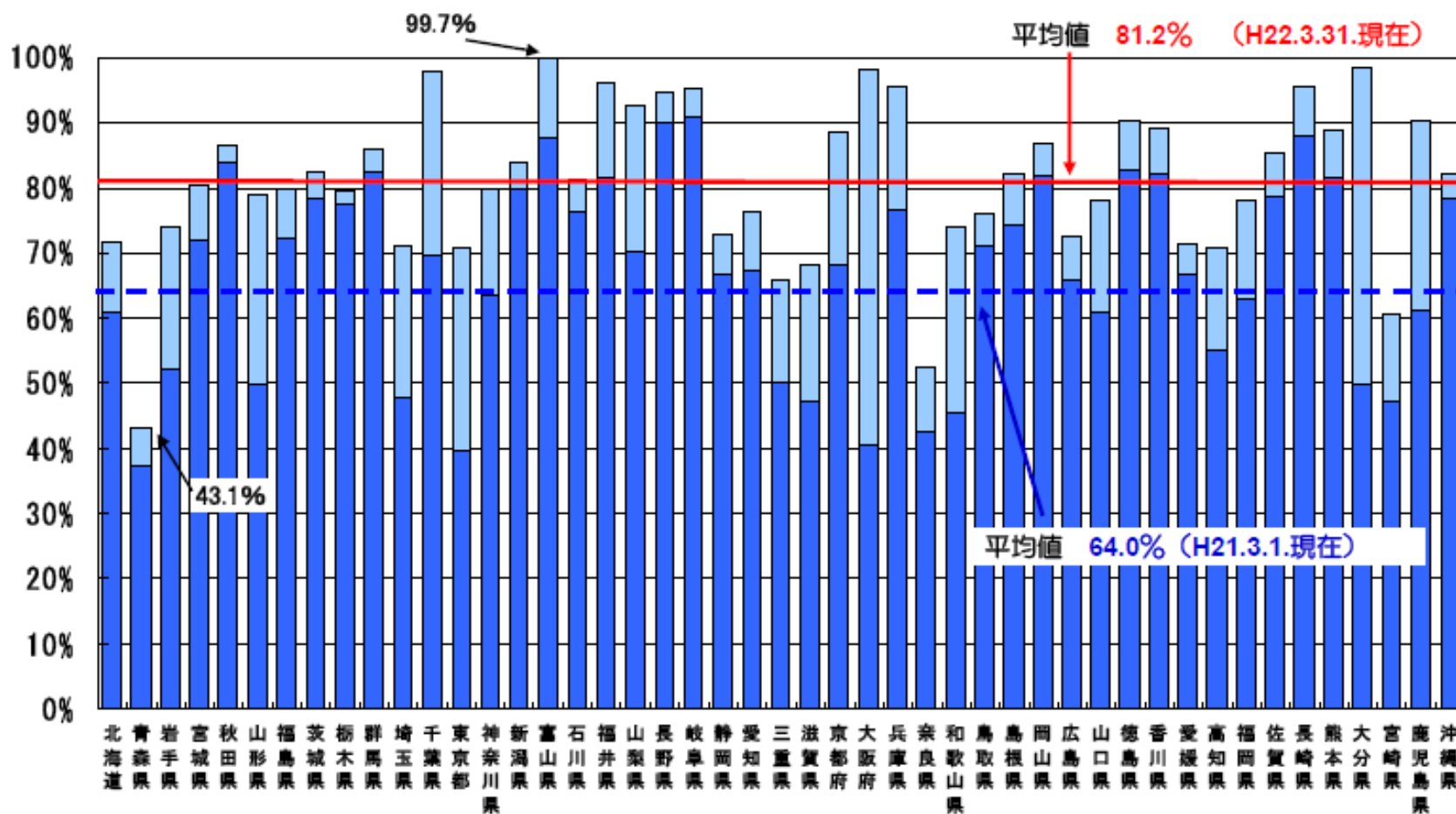
- 平成22年3月31日までの整備状況
- 平成21年3月1日現在の整備状況

注) 平成21年度補正予算による整備が年度末にかけて大量に行われたことに伴い、更改予定のコンピュータを年度内に更改終了せずに現有台数としてカウントしている場合や、職員室等に設置している成績管理用等のコンピュータをカウントしている場合もある。

## 2 都道府県別のICT環境の整備状況(3)

### ③普通教室の校内LAN整備率

※昨年度（平均：64.0%、最高：90.9%、最低：37.4%）



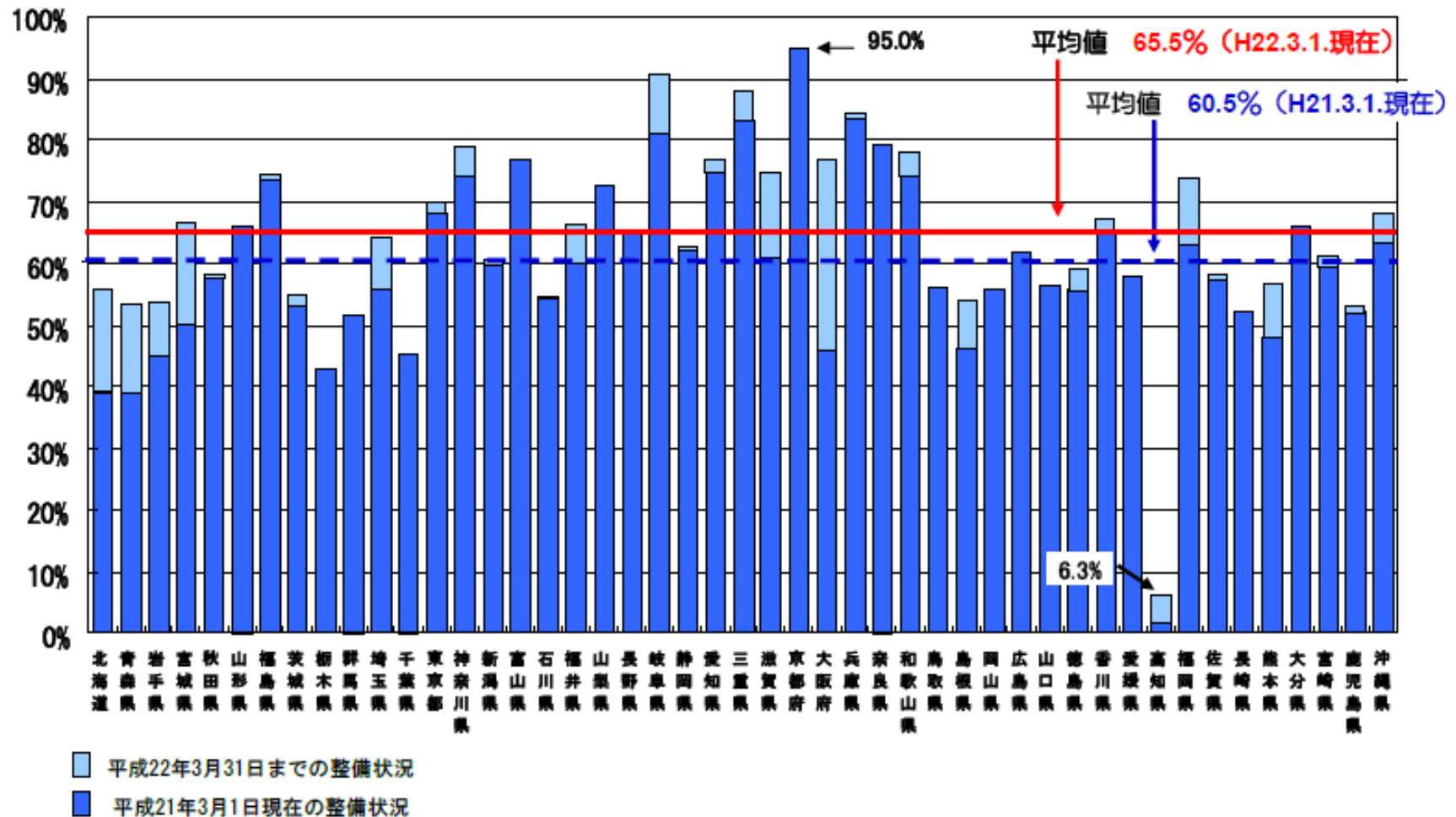
■ 平成22年3月31日までの整備状況  
 ■ 平成21年3月1日現在の整備状況



## 2 都道府県別のICT環境の整備状況(4)

### ④超高速インターネット接続率 (30Mbps以上)

※昨年度 (平均 : 60.5%、最高 : 95.5%、最低 : 1.7%)



# 課題と対策

- ・ **デジタルデータに関する認識と知識が不足**
  - デジタル情報の特性が理解できていない
  - 一人一台PCの使い勝手をよくする技術の開発
- ・ **子どもたちの実態に応じた指導ができない**
  - 教員の先を行く“デジタルネイティブ”
  - 専門家の徴用
- ・ **保護者の協力が得にくい**
  - 講習に来てもらいたい保護者に限って来ない
  - 携帯メールによるフッシュ型の情報配信